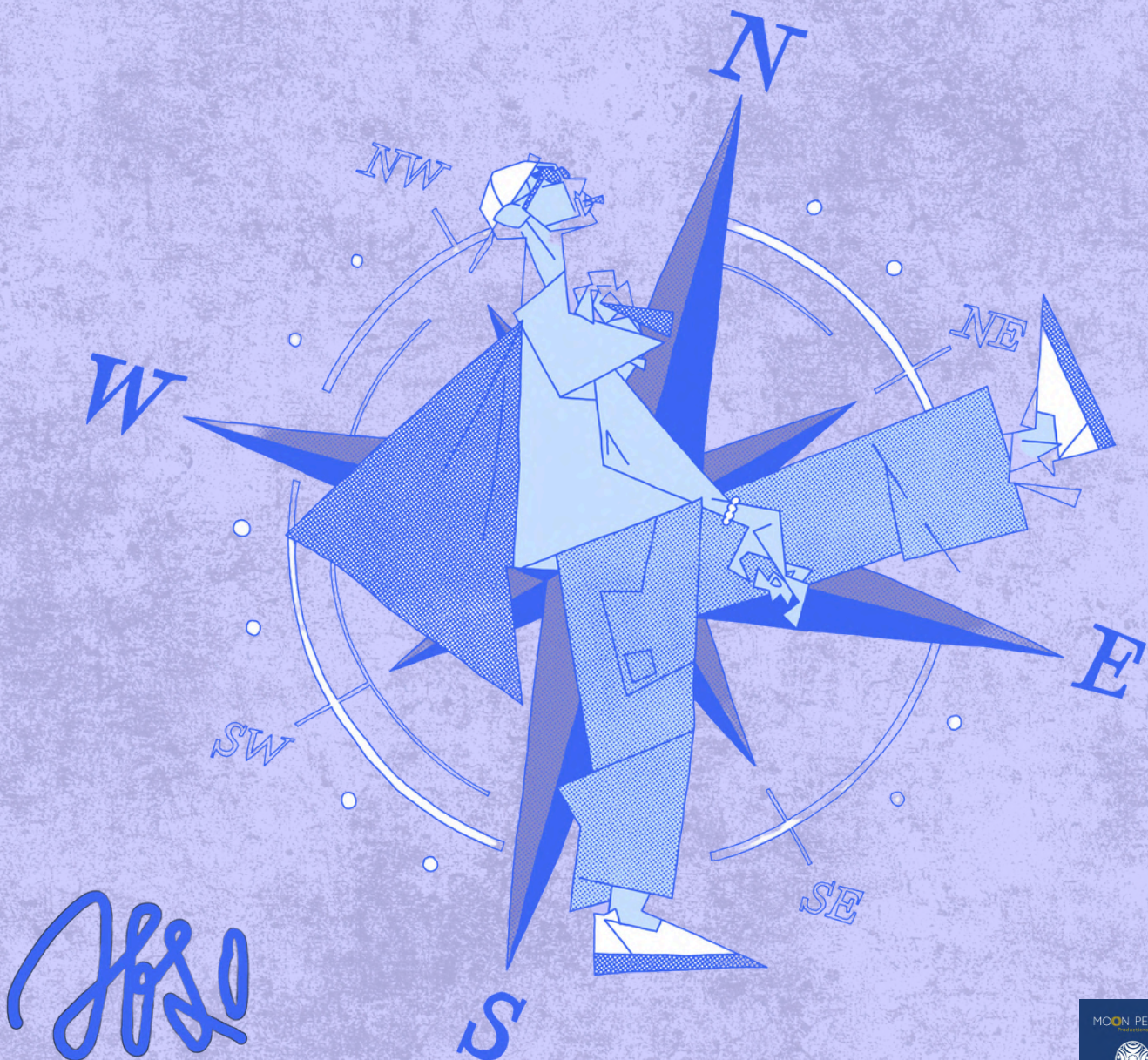


Rider DJ Set

VOUS ALLEZ ACCUEILLIR ENTRE 2 ET 4 PERSONNES, À DÉTERMINER SUR CHAQUE DATE AVEC LA MANAGEUSE.

**ABSO : CHANT
LUDO : DJ**

**MANAGEMENT :
JULIE RUDELIN / 06.82.79.47.16
moonpearlproduction@gmail.com**



MOON PEARL
Productions



NMB
BOOKING

Loge - catering - Hébergement

LOGE :

**MERCI DE PRÉVOIR UN LOCAL, ACCESSIBLE DÈS L'ARRIVÉE DES ARTISTES,
ÉQUIPÉ D'UNE CONNEXION INTERNET ET FERMANT À CLEF**

PRÉVOIR :

PORTANTS/MIROIRS

1 TABLE/4 CHAISES

4 BOUTEILLES D'EAU POUR LA SCÈNE

CATERING/REPAS

**POUR LE MIDI ET LE SOIR, MERCI DE PRÉVOIR DES REPAS DE QUALITÉ.
PAS D'ALLERGIES ALIMENTAIRES**

- **5 LITRE D'EAU**
- **1 BOUTEILLE DE RHUM**
- **12 BIÈRES**
- **CAFÉ, SUCRE, MIEL,**
- **SUCRERIES TYPE BONBONS GELIFIÉS, BARRES CHOCOLATÉS**

**MERCI DE NE PAS OUBLIER LES VERRES, TASSES, COUVERTS, ASSIETTES,
DÉCAPSULEUR**

HÉBERGEMENT :

**HÔTEL À PROXIMITÉ DU SITE, MINIMUM 2 ÉTOILES, PRÉVOIR LES PETITS
DÉJEUNERS.**

ACCÈS-Invit-Merch- TECH-SCÈNE

ACCÈS :

PRÉVOIR UN ACCÈS AU SITE ET UN PARKING SÉCURISÉ PRÉVOIR DEUX MANUTENTIONNAIRES DÈS L'ARRIVÉE POUR LE MONTAGE ET DÉMONTAGE DU PLATEAU

INVITATIONS ET MERCHANDISING :

**L'ORGANISATEUR TIENDRA À DISPOSITION DU GROUPE 5 INVITATIONS ET 2 ACCÈS BACKSTAGES
PRÉVOIR UNE TABLE ÉCLAIRÉE À PROXIMITÉ DE L'ENTRÉE DE LA SALLE,
DISPONIBLE APRÈS LE CONCERT POUR LE MERCHANDISING**

TECHNIQUE :

**NOUS NE DISPOSONS PAS DE TECHNICIEN RETOUR
MERCİ DE PRÉVOIR UN TEMPS D'INSTALLATION ET DE BALANCES DE MINIMUM
30 MINUTES.
LA DURÉE DU SET EST DE 60 MINUTES**

SCÈNE :

**PRÉVOIR UNE SCÈNE DE 10MX8M
LA SCÈNE DOIT ÊTRE TOTALEMENT PLANE ET STABLE, SON PLANCHER NON
DISJOINT ET PARFAITEMENT LISSE
ELLE DOIT POUVOIR SUPPORTER UN POIDS DE 500KG MINIMUM AU M2
EN EXTÉRIEUR, LA SCÈNE SERA OBLIGATOIREMENT COUVERTE**

FICHE TECHNIQUE

LE SYSTÈME SERA MONTÉ, EN ÉTAT DE FONCTIONNEMENT LORS DE L'ARRIVÉE DU GROUPE

LA FAÇADE SERA ÉQUIPÉE D'UN EQ 2X31 BANDES, AINSI QUE CHAQUE CIRCUIT RETOUR.

MERCI DE FOURNIR UNE CONSOLE DE QUALITÉ

ANALOGIQUE: MIDAS HÉRITAGE, XL3 OU ÉQUIVALENT

NUMÉRIQUE: SOUNDCRAFT VI, YAMAHA CL, DLIVE, MIDAS PRO

LA SCÈNE SERA ÉQUIPÉ DE 6 WEDGES (4 MINI) RÉPARTIS SUR DEUX CIRCUITS AUX TEL QUE :

1 AUX STEREO DJ

1 AUX MONO LEAD SIDES BIENVENUS.

MERCI DE FOURNIR UN PRATICABLE 2X1M À 80CM JUPÉ POUR LE DJ

SI VOUS SOUHAITEZ UTILISER VOS MICROS HF, L'UNIQUE RÉFÉRENCE ACCEPTÉE SERA LE SHURE ULXD CAPSULE BETA 58

<i>Patch</i>	<i>Instruments</i>	<i>Mics</i>
1	Dj Left	DI
2	DJ Right	DI
3	Backs DJ	SM 58
4	LEAD Abso	Beta 58
5	Spare/Guest	Beta 58
6	Talkback	SM 58
7-8	Fx Return	

